

# AV28 H

**Ventilatore/aspiratore Ventilator/Aspirator**



Pratico ventilatore/ aspiratore centrifugo carrellato con motore idraulico, potente ed è facilmente trasportabile il suo impiego è obbligatorio per legge per la messa in sicurezza prima e durante lavori in ambienti chiusi che potrebbero essere pericolosi o esplosivi come tunnel, scantinati, camerette, silos, stive, serbatoi, cunicoli, pozzi, impianti petrolchimici, distributori di carburante, magazzini chimici, miniere, laboratori, scavi angusti, condotti fognari, reti distribuzione gas etc.

Estremamente leggero è inclinabile ed usabile in più posizioni, può essere impiegato con e senza le manichette flessibili, le manichette sono necessarie per dirigere trasportare o aspirare l'aria in, o da, un punto preciso, senza manichette può essere impiegato come ventilatore/soffiatore positivo per effettuare un potente e diretto muro d'aria.

La chiocciola e la girante sono costruite in robustissimo Polietilene e Polipropilene, materiali che non temono urti e sono invulnerabili ad acqua, ruggine ed alla corrosione dalla maggior parte di acidi ed agenti chimici, il telaio tubolare è in indistruttibile acciaio INOX.

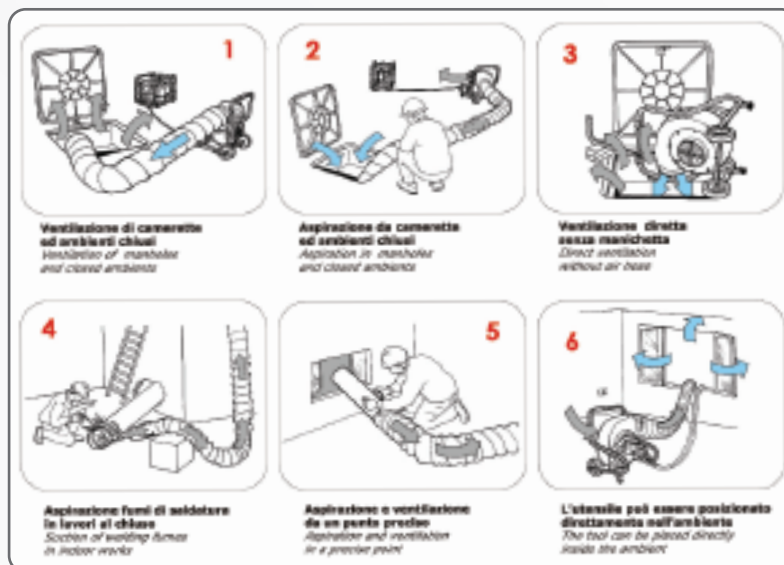
Practical centrifugal ventilator / aspirator with hydraulic motor. Powerful and easy transportable its use is mandatory by law for putting in safety conditions an ambient before and during operations in closed environment that could be dangerous or explosive like tunnels, basements, manholes, silos, large tanks, holds, wells, petrochemical plants, gas stations, mines, laboratories, narrow trenches, sewers ducts, gas distribution networks, etc...

Extremely light can be inclined and used in more positions, can be used with or without the flexible hose, flexible hoses are needed when the air has to be transported IN or FROM a precise point, without hoses can be used as positive ventilator blower to make a powerful and direct "air wall".

The volute and impeller are in robust polyethylene and polypropylene materials invulnerable to water, rust and corrosion, the frame is in indestructible stainless steel.

## VANTAGGI ADVANTAGES

- Grande potenza grazie alla possibilità dei motori idraulici di fornire un'alta velocità alla ventola
  - Non emette scarichi e può operare direttamente posizionato dentro ambienti chiusi
  - Nessuna possibilità di shock elettrico, impermeabile non teme acqua, o pioggia battente
  - Rumorosità minima, nessuna vibrazione, minima manutenzione
  - Può operare in più posizioni, o nella sua normale posizione oppure inclinato lateralmente e posteriormente per dirigere o aspirare il flusso direttamente da tombini, botole a passo d'uomo, boccaporti etc
  - La chiocciola e la girante possono essere lavate senza problemi, la manutenzione richiesta è veramente minima.
  - Azionabile da ogni centralina idraulica o dal circuito di camion e furgoni, motore con valvole autoregolanti contro eccessi di giri
  - Le manichette aria sono montabili sulle bocche in pochi istanti e senza necessità di utensili grazie all'esclusivo sistema ad occhioli
- High power thanks to the possibility given by hydraulic motors to give a high speed to the fan
  - Hydraulic motor has no exhaust so can be placed directly in closed ambient
  - Absence of electricity makes it implicitly safe, insensible to rain and high water presence
  - Quiet, no vibration, minimal maintenance need
  - Can be used in more positions or in the normal upward position or inclined on side or back to direct or suck air flow directly from manholes, sewers covers, hatches
  - The volute and the air fan can be washed without problems
  - Can be powered from hydraulic power packs or from the hydraulic circuit of trucks, mini excavators, etc...
  - Hydraulic motor is equipped with safety valve to protect against excess of flow of hydraulic flow / fan speed
  - The exclusive DOA system allows to install the air hoses on the mouths in few seconds without needing screw drivers, clamps or other fixing devices
  - Long folding handle to ease transportation, equipped with lifting eye



## CARATTERISTICHE TECNICHE TECHNICAL CHARACTERISTICS

PESO WEIGHT

21 Kg

DIMENSIONI LxH DIMENSION LxH

cm 60 x 57 x 74 cm

PORTATA L/min FLOW L/min

20 - 40

PPRESSIONE PRESSURE

100 - 210

MATERIALE CHIOCCIOLA E VENTO MATERIAL OF VOLUTE AND FAN

Polyetilene

DIAMETRO BOCCHE MOUTH DIAMETER

200 mm (8")

PORTATA ARIA AIR FLOW

2100 m<sup>3</sup> x h @ 2900 giri