

AV28 Atex

Ventilatore/aspiratore Ventilator/Aspirator



Pratico ventilatore/ aspiratore centrifugo carrellato con motore elettrico monofase 230 V ATEX cat. II 2G IIC c T4

Potente e facilmente trasportabile il suo impiego è indispensabile per la messa in sicurezza prima e durante lavori in ambienti pericolosi, infiammabili, o esplosivi, interni ed esterni con possibile presenza di vapori, emissioni, fumi, scarichi deflagranti come: tunnel, scantinati, camerette, silos, stive, serbatoi, cunicoli, pozzi, impianti petrolchimici, distributori di carburante, magazzini chimici, miniere, laboratori, camerette interrate, scavi angusti, condotti fognari, reti distribuzione gas etc.

Estremamente leggero è inclinabile e usabile in più posizioni, può essere impiegato con e senza le manichette flessibili, le manichette sono necessarie per dirigere, trasportare o aspirare l'aria in, o da, un punto preciso, senza manichette può essere impiegato come ventilatore/soffiatore positivo per effettuare un potente diretto muro d'aria. Le manichette devono essere sempre e solo di tipo ANTISTATICO.

La chiocciola e la girante sono costruite in robustissimo Polietilene e Polipropilene, materiali che non temono urti e sono invulnerabili ad acqua, ruggine ed alla corrosione dalla maggior parte di acidi ed agenti chimici. Azionabile da generatori monofase ATEX o da rete elettrica certificata antiesplosiva/ antiscintilla.

Practical centrifugal ventilator / aspirator with 230 V electric motor ATEX certified: cat. II - 2G - IIC - c - T4 Powerful and easy transportable its use is mandatory by law for putting in safety conditions an ambient external or internal before and during operations in closed environment that could be dangerous or explosive like tunnels, basements, manholes, silos, large tanks, holds, wells, petrochemical plants, gas stations, mines, laboratories, narrow trenches, sewers ducts, gas distribution networks, etc...

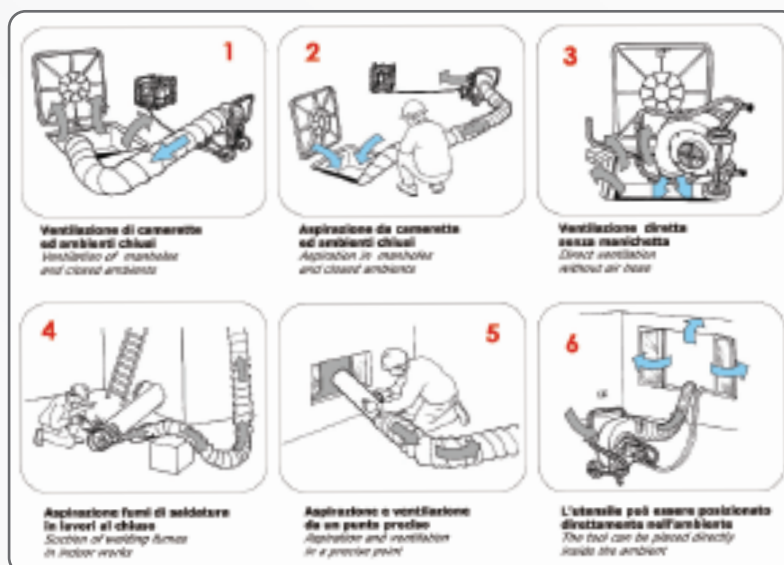
Extremely light can be inclined and used in more positions, can be used with or without the flexible hose, flexible hoses are needed when the air has to be transported in or from a precise point, without hoses can be used as positive ventilator blower to make a powerful and direct "air wall".

The flexible air hoses must be only ANTISTATIC type that guarantee an absolute absence of spark.

The volute and impeller are in robust polyethylene and polypropylene materials invulnerable to water, rust and corrosion, the frame is in indestructible stainless steel. Can be power only by a ATEX certify electric socket.

VANTAGGI ADVANTAGES

- Grande potenza grazie alla possibilità dei motori idraulici di fornire un'alta velocità alla ventola
 - Non emette scarichi e può operare direttamente posizionato dentro ambienti chiusi
 - Nessuna possibilità di shock elettrico, impermeabile non teme acqua, o pioggia battente
 - Rumorosità minima, nessuna vibrazione, minima manutenzione
 - Può operare in più posizioni, o nella sua normale posizione oppure inclinato lateralmente e posteriormente per dirigere o aspirare il flusso direttamente da tombini, botole a passo d'uomo, boccaporti etc
 - La chiocciola e la girante possono essere lavate senza problemi, la manutenzione richiesta è veramente minima.
 - Azionabile da ogni centralina idraulica o dal circuito di camion e furgoni, motore con valvole autoregolanti contro eccessi di giri
 - Le manichette aria sono montabili sulle bocche in pochi istanti e senza necessità di utensili grazie all'esclusivo sistema ad occhioli
- High power thanks to the possibility given by hydraulic motors to give a high speed to the fan
 - Hydraulic motor has no exhaust so can be placed directly in closed ambient
 - Absence of electricity makes it implicitly safe, insensible to rain and high water presence
 - Quiet, no vibration, minimal maintenance need
 - Can be used in more positions or in the normal upward position or inclined on side or back to direct or suck air flow directly from manholes, sewers covers, hatches
 - The volute and the air fan can be washed without problems
 - Can be powered from hydraulic power packs or from the hydraulic circuit of trucks, mini excavators, etc...
 - Hydraulic motor is equipped with safety valve to protect against excess of flow of hydraulic flow / fan speed
 - The exclusive DOA system allows to install the air hoses on the mouths in few seconds without needing screw drivers, clamps or other fixing devices
 - Long folding handle to ease transportation, equipped with lifting eye



CARATTERISTICHE TECNICHE TECHNICAL CHARACTERISTICS

PESO WEIGHT

21 Kg

DIMENSIONI LxH DIMENSION LxH

cm 60 x 57 x 74 cm

POTENZA MOTORE ELETTRICO POWER ELECTRIC POWER

230 V - 1,5 KW

MATERIALE CHIOCCIOLA E VENTOLE MATERIAL OF VOLUTE AND FAN

Polyetilene

DIAMETRO BOCCHE MOUTH DIAMETER

200 mm (8")

PORTATA ARIA AIR FLOW

2100 m³ x h @ 2900 giri