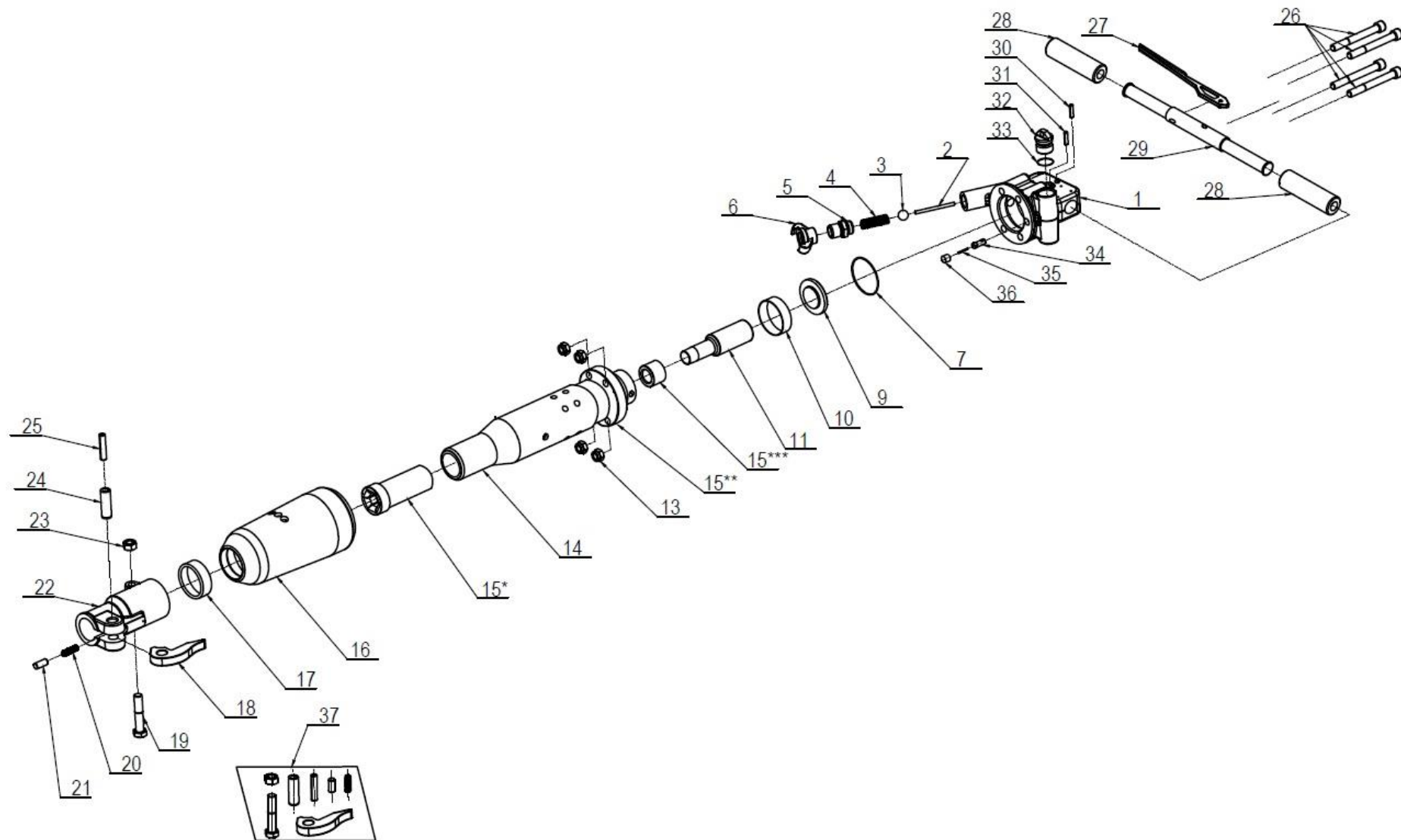




BK 25-A, BK 25-B, BK 25-C Pneumatic Breaking Hammers

Seznam náhradních dílů - Spare Parts List - Ersatzteilliste



BK 25-A, BK 25-B, BK 25-C Pneumatic Breaking Hammers

Seznam náhradních dílů - Spare Parts List - Ersatzteilliste

Ref	Objednací číslo - Item No. - Best. Nr.			Název	Title	Benennung	Ks/Anzah l/ Qty	
	9461-250			Bourací kladivo BK 25-A #25x108	Breaking hammer BK 25-A #25x108	Aufbruchhammer BK 25-A #25x108		
		9461-251		Bourací kladivo BK 25-B #28x160	Breaking hammer BK 25-B #28x160	Aufbruchhammer BK 25-B #28x160		
			9461-252	Bourací kladivo BK 25-C #32x160	Breaking hammer BK 25-C #32x160	Aufbruchhammer BK 25-C #32x160		
1	5259-990			Rukojeť opracování	Handle Body	Griffkörper	1	
2	3083-201			Spouštěcí tyčka	Trigger Rod	Auslösestift	1	
3	722 087			Kulička 20 Plast	Trigger Ball 20 Plastic	Plastikkugel 20	1	
4	315 150			Pružina 4503-040	Spring 4503-040	Feder 4503-040	1	
5	319 282			Závitové hrdlo G3/4"	Threaded Socket 3/4"	Gewindestutzen G 3/4"-3/4"	1	
6	414 259			Rychlospojka G3/4"	Quick Coupling 3/4"	Schnellkupplung 3/4"	1	
7	273 385			Kroužek O 75x2	Ring O 75x2	O-Ring 75x2	1	
9	273 437			Víko	Cover	Deckel	1	
10	3908-100			Kroužek rozvodu	Distribution Ring	Ring	1	
11	5003-631			Píst	Piston	Kolben	1	
13	311 420			Matice	Nut	Mutter	4	
14	8324-180	8324-190	8324-200	Válec sestava	Cylinder Subassy.	Zylinder kompl.	1	14*,15*, 15**,15***
14*	5097-230	5097-240	5097-240	Válec	Cylinder	Zylinder	1	
15*	2090-691 #25x108	2090-740 #28x160)	2090-701 (#32x160)	Pouzdro	Bushing	Buechse	1	
15**		0913-450		Příruba	Flange	Flansch	1	
15***		2005-312		Vložka náhradní	Spare Insert	Ersatzeinsatz	1	
16		1730-263		Tlumič	Silencer	Daempfer	1	
17	273 427	273 429	273 429	Kroužek pryž	Ring	Ring	1	
18	5256-150	5256-140	5256-140	Západka	Latch	Klinke	1	
19		309 332		Šroub M 16x80	Screw M 16x80	Schraube M 16x80	1	
20		315 138		Pružina	Plunger Spring	Feder	1	
21		0900-570		Kolík	Plunger Pin	Stift	1	
22	8330-070	8330-060	8330-060	Víko válce podsestava	Fronthead Subassy.	Zylinderdeckel Kompl.	1	18÷25
22*	5152-040	5152-030	5152-030	Víko válce	Fronthead Body	Zylinderdeckel	1	

BK 25-A, BK 25-B, BK 25-C Pneumatic Breaking Hammers

Seznam náhradních dílů - Spare Parts List - Ersatzteilliste

23	311 327		Matice M 16	Nut M 16	Mutter M 16	1		
24	311 451		Kolík 20x65 Pružný	Spring Pin 20x65	Federstift 20 x 65	1		
25	311 450		Kolík 12x65 Pružný	Spring Pin 12x65	Federstift 12 x 65	1		
26	309 101		Šroub	Screw	Schraube	4		
27	1418-200		Páčka	Trigger	Hebel	1		
28	1318-100		Rukojeť	Handle Grip	Handgriff	2		
29	3080-110		Těleso rukojeti	Handle Bar	Griffkoerper	1		
30	311 429		Kolík	Spring Pin	Federstift	1		
31	311 005		Kolík	Spring Pin	Federstift	1		
32	0047-092		Zátka olejovače	Oiler Plug	Stopfen	1		
33	273 030		Kroužek O 33x25	Ring O 33x25	O-Ring 33 x25	1		
34	722 017		Těleso olejovače	Wick Holder	Öler	1		
35	722 018		Knot	Wick	Docht	1		
36	273 028		Ucpávka pryž 0901-910	Wick Plug 0901-910	Dochtstopfen 0901-910	1		
37	9950-122	9950-121	9950-121	Sada Západka	Latch Set	Verriegelungsset	1	18÷21 + 23÷25

* = Dodáváno na přání – On Demand – nach Wunsch

BK 25-A, BK 25-B, BK 25-C Pneumatic Breaking Hammers

Seznam náhradních dílů - Spare Parts List - Ersatzteilliste



www.permon.cz
e-mail : prodej@permon.cz
e-mail : export@permon.cz

Roztoky 217, 270 23 Křivoklát, Česká republika
pro ČR, SR - for the Czech Rep. and SK
pro ostatní země - für andere Gebiete - for other territories

v : 6.5.2020

T: + 420 313 521 567
T: + 420 313 521 563