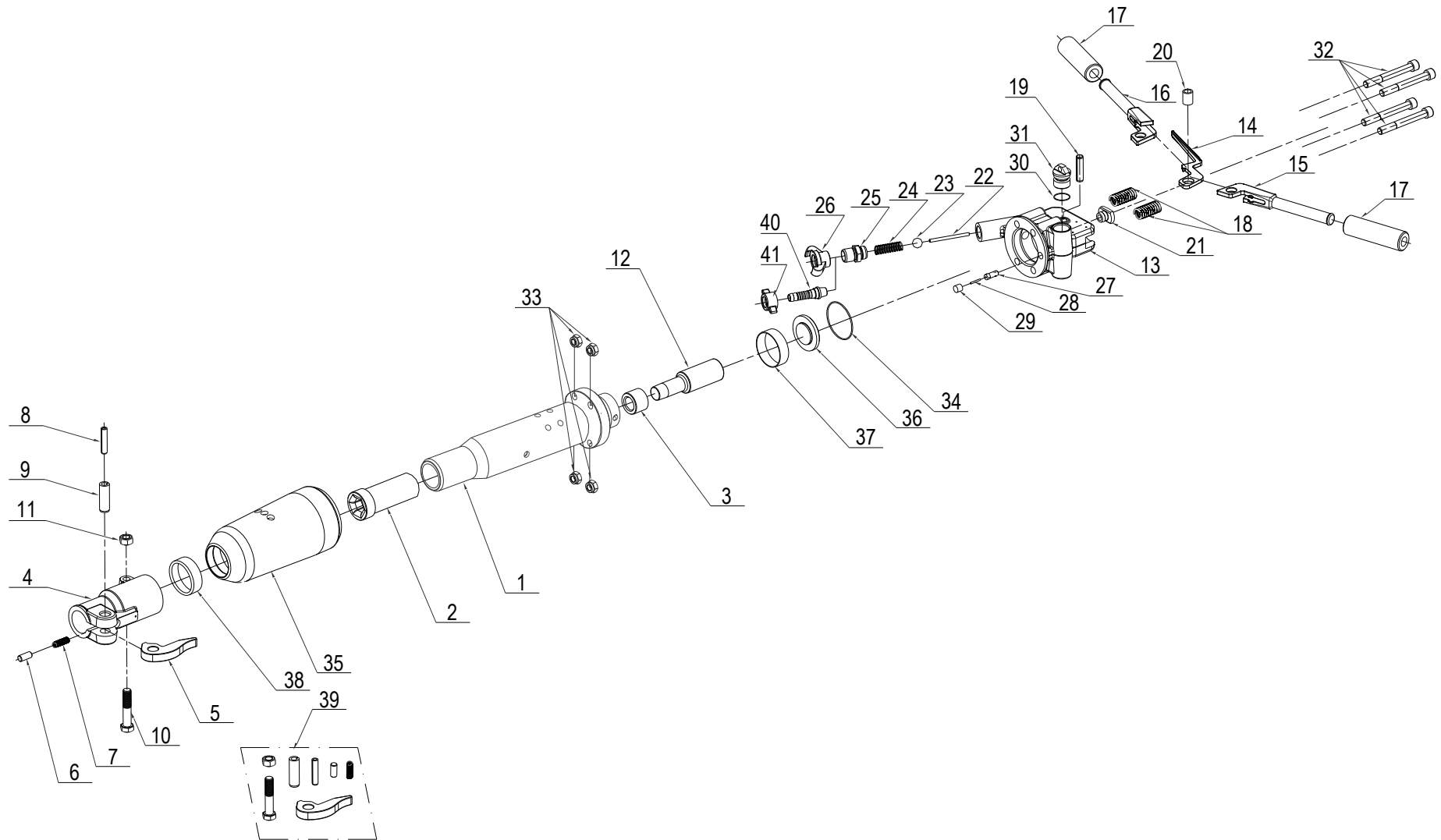


BKA 25-A, BKA 25-B, BKA 25-C Pneumatic Breaking Hammers

Seznam náhradních dílů - Spare Parts List - Ersatzteilliste





BKA 25-A, BKA 25-B, BKA 25-C Pneumatic Breaking Hammers

Seznam náhradních dílů - Spare Parts List - Ersatzteilliste

Ref	Objednáací číslo - Item No. - Best. Nr.			Název	Title	Benennung	Ks/Anzahl / Qty	Standard
	9460 200			Bourací kladivo BKA 25-A #25x108	Breaking hammer BKA 25-A #25x108	Aufbruchhammer BKA 25-A #25x108		
		9460 201		Bourací kladivo BKA 25-B #28x160	Breaking hammer BKA 25-B #28x160	Aufbruchhammer BKA 25-B #28x160		
		9460 202		Bourací kladivo BKA 25-C #32x160	Breaking hammer BKA 25-C #32x160	Aufbruchhammer BKA 25-C #32x160		
1+2+3	8324 180	8324 190	8324 200	Válec sestava	Cylinder Subassy.	Zylinder kompl.	1	J
1	5097 230	5097 240	5097 240	Válec	Cylinder	Zylinder	1	J
2	2090 691	2090 740	2090 701	Pouzdro	Bushing	Buechse	1	J
3		2005 312		Vložka náhradní	Spare Insert	Ersatzeinsatz	1	N
4÷11	8330 070	8330 060	8330 060	Víko válce podsestava	Fronthead Subassy.	Zylinderdeckel Kompl.	1	J
4	5152 040	5152 030	5152 030	Víko válce	Fronthead Body	Zylinderdeckel	1	J
5	5256 150	5256 140	5256 140	Západka	Latch	Klinke	1	J
6		0900 570		Kolík	Plunger Pin	Stift	1	J
7		315 138		Pružina	Plunger Spring	Feder	1	J
8		311 450		Kolík 12x65 Pružný	Spring Pin 12x65	Federstift 12 x 65	1	J
9		311 451		Kolík 20x65 Pružný	Spring Pin 20x65	Federstift 20 x 65	1	J
10		309 332		Šroub M 16x80	Screw M 16x80	Schraube M 16x80	1	J
11		311 327		Matic M 16	Nut M 16	Mutter M 16	1	J
12		5003 631		Píst	Piston	Kolben	1	J
13		5259 980		Rukojeť opracování	Handle Body	Griffkörper	1	J
14		1418 280		Páčka opracování	Trigger	Hebel	1	J
15		1418 311		Páka rukojeti – levá	Handle Lever – left	Griffhebel - links	1	J
16		1418 301		Páka rukojeti – pravá	Handle Lever – right	Griffhebel - rechts	1	J
17		1318 100		Rukojeť	Handle Grip	Handgriff	2	J
18		315 152		Pružina 4503-050	Spring 4503-050	Feder 4503-050	2	J
19		311 398		Kolík 14x55 Pružný	Spring Pin 14x55	Federstift 14 x55	1	J
20		2001 580		Pouzdro	Sleeve	Buechse	1	J
21		0901 880		Doraz	Handle Lever Stop	Haltegriff	1	J
22		3083 192		Spouštěcí tyčka	Trigger Rod	Auslösestift	1	J
23		722 087		Kulička 20 Plast	Trigger Ball 20 Plastic	Plastikkugel 20	1	J
24		315 150		Pružina 4503-040	Spring 4503-040	Feder 4503-040	1	J
25		319 282		Závitové hrdlo 3/4"	Threaded Socket 3/4"	Gewindestutzen G 3/4"-3/4"	1	J
26		414 259		Rychlospojka 3/4"	Quick Coupling 3/4"	Schnellkupplung 3/4"	1	J



BJA 25-A, BJA 25-B, BJA 25-C Pneumatic Breaking Hammers

Seznam náhradních dílů - Spare Parts List - Ersatzteilliste

27		722 017		Těleso olejovače 3093-	Wick Holder 3093-200	Öler 3093-200	1	J
28		722 018		Knot	Wick	Docht	1	J
29		273 028		Ucpávka pryž 0901-910	Wick Plug 0901-910	Dochtstopfen 0901-910	1	J
30		273 030		Kroužek O 33x25	Ring O 33x25	O-Ring 33 x25	1	J
31		0047 092		Zátka olejovače	Oiler Plug	Stopfen	1	J
32		309 101		Šroub M 14x120	Screw M 14x120	Schraube M 14x120	4	J
33		311 420		Matice M 14	Nut M 14	Mutter M 14	4	J
34		273 385		Kroužek O 75x2	Ring O 75x2	O-Ring 75x2	1	J
35		1730 263		Tlumič	Silencer	Daempfer	1	J
36		273 437		Víko pryž 1511-332	Rubber Cover 1511-332	Deckel 1511-332	1	J
37		3908 100		Kroužek rozvodu	Distribution Ring	Ring	1	J
38	273 427	273 429	273 429	Kroužek tlumiče				
39	9950 122	9950 121	9950 121	Sada Západka = (5-11) 1x	Latch Set = (5-11) 1x	Verriegelungsset = (5-11)	1	N
40*		319 264		Nátrubek Ø13	Ø13 Socket	Muffe Ø13	1	N
40*		319 255		Nátrubek Ø16	Ø16 Socket	Muffe Ø16	1	N
40*		319 256		Nátrubek Ø20	Ø20 Socket	Muffe Ø20		
41*		319 257		Matice 3/4"	Cap Nut 3/4"	Mutter 3/4"	1	N

J = Standardní součást – Standard Part – Standardteil

N = Dodáváno na přání – On Demand – nach Wunsch

* = Nahrazuje rychlospojku (26) – Replaces Quick Coupling (26) – ersetzt Schnellkupplung (26)

www.permon.cz
e-mail : prodej@permon.cz
e-mail : export@permon.cz

Roztoky 217, 270 23 Křivoklát, Česká republika
pro ČR, SR - for the Czech Rep. and SK
pro ostatní země - für andere Gebiete - for other territories
v : 6.5.2020

T: + 420 313 521 567
T: + 420 313 521 563