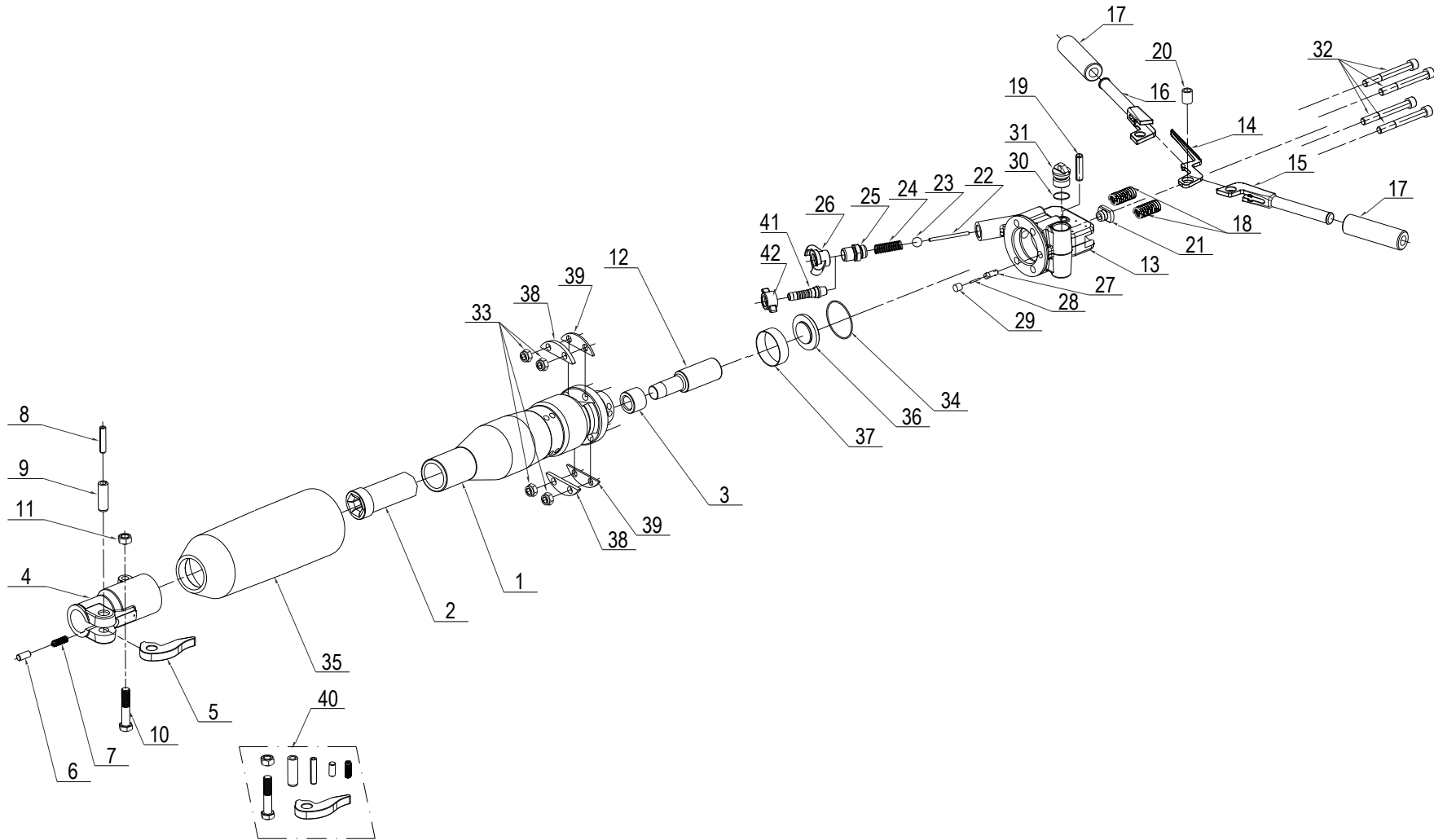


BKA 40-C, BKA 40-E, BKA 40-B Pneumatic Breaking Hammers

Seznam náhradních dílů - Spare Parts List - Ersatzteilliste





BKA 40-C, BKA 40-E, BKA 40-B Pneumatic Breaking Hammers

Seznam náhradních dílů - Spare Parts List - Ersatzteilliste

| Ref | Objednáací číslo - Item No. - Best. Nr. | | | Název | Title | Benennung | Ks/Anzahl/ Qty | Standard |
|------|---|----------|----------|----------------------------------|----------------------------------|---------------------------------|-------------------|----------|
| | 9460 270 | | | Bourací kladivo BKA 40-C #32x160 | Breaking hammer BKA 40-C #32x160 | Aufbruchhammer BKA 40-C #32x160 | | |
| | | 9460 271 | | Bourací kladivo BKA 40-E #32x152 | Breaking hammer BKA 40-E #32x152 | Aufbruchhammer BKA 40-E #32x152 | | |
| | | | 9460 272 | Bourací kladivo BKA 40-B #28x160 | Breaking hammer BKA 40-B #28x160 | Aufbruchhammer BKA 40-B #28x160 | | |
| 1÷3 | 8323 821 | 8323 821 | 8323 931 | Válec sestava | Cylinder Subassy. | Zylinder kompl. | 1 | J |
| 1 | 5097 042 | 5097 042 | 5097 042 | Válec | Cylinder | Zylinder | 1 | J |
| 2 | 2090 701 | 2090 701 | 2090 740 | Pouzdro | Bushing | Buechse | 1 | J |
| 3 | | 2005 322 | | Vložka náhradní | Spare Insert | Ersatzeinsatz | 1 | N |
| 4÷11 | | 8330 060 | | Víko válce podsestava | Fronthead Subassy. | Zylinderdeckel Kompl. | 1 | J |
| 4 | | 5152 030 | | Víko válce | Fronthead Body | Zylinderdeckel | 1 | J |
| 5 | | 5256 140 | | Západka | Latch | Klinke | 1 | J |
| 6 | | 0900 570 | | Kolík | Plunger Pin | Stift | 1 | J |
| 7 | | 315 138 | | Pružina | Plunger Spring | Feder | 1 | J |
| 8 | | 311 450 | | Kolík 12x65 Pružný | Spring Pin 12x65 | Federstift 12 x 65 | 1 | J |
| 9 | | 311 451 | | Kolík 20x65 Pružný | Spring Pin 20x65 | Federstift 20 x 65 | 1 | J |
| 10 | | 309 332 | | Šroub M 16x80 | Screw M 16x80 | Schraube M 16x80 | 1 | J |
| 11 | | 311 327 | | Matice M 16 | Nut M 16 | Mutter M 16 | 1 | J |
| 12 | 5003 681 | 5003 791 | 5003 681 | Píst | Piston | Kolben | 1 | J |
| 13 | | 5259 980 | | Rukojeť opracování | Handle Body | Griffkörper | 1 | J |
| 14 | | 1418 280 | | Páčka opracování | Trigger | Hebel | 1 | J |
| 15 | | 1418 311 | | Páka rukojeti – levá | Handle Lever – left | Griffhebel - links | 1 | J |
| 16 | | 1418 301 | | Páka rukojeti – pravá | Handle Lever – right | Griffhebel - rechts | 1 | J |
| 17 | | 1318 100 | | Rukojeť | Handle Grip | Handgriff | 2 | J |
| 18 | | 315 152 | | Pružina 4503-050 | Spring 4503-050 | Feder 4503-050 | 2 | J |
| 19 | | 311 398 | | Kolík 14x55 Pružný | Spring Pin 14x55 | Federstift 14 x55 | 1 | J |
| 20 | | 2001 580 | | Pouzdro | Sleeve | Buechse | 1 | J |
| 21 | | 0901 880 | | Doraz | Handle Lever Stop | Haltegriff | 1 | J |
| 22 | | 3083 192 | | Spouštěcí tyčka | Trigger Rod | Auslösestift | 1 | J |
| 23 | | 722 087 | | Kulička 20 Plast | Trigger Ball 20 Plastic | Plastikkugel 20 | 1 | J |
| 24 | | 315 150 | | Pružina 4503-040 | Spring 4503-040 | Feder 4503-040 | 1 | J |
| 25 | | 319 282 | | Závitové hrdlo 3/4" | Threaded Socket 3/4" | Gewindestutzen G 3/4"-3/4" | 1 | J |
| 26 | | 414 259 | | Rychlospojka 3/4" | Quick Coupling 3/4" | Schnellkupplung 3/4" | 1 | J |



BAK 40-C, BAK 40-E, BAK 40-B Pneumatic Breaking Hammers

Seznam náhradních dílů - Spare Parts List - Ersatzteilliste

| | | | | | | |
|-----|----------|---------------------------|-----------------------|---------------------------|---|---|
| 27 | 722 017 | Těleso olejovače 3093-200 | Wick Holder 3093-200 | Öler 3093-200 | 1 | J |
| 28 | 722 018 | Knot | Wick | Docht | 1 | J |
| 29 | 273 028 | Ucpávka pryž 0901-910 | Wick Plug 0901-910 | Dochtstopfen 0901-910 | 1 | J |
| 30 | 273 030 | Kroužek O 33x25 | Ring O 33x25 | O-Ring 33 x25 | 1 | J |
| 31 | 0047 092 | Zátka olejovače | Oiler Plug | Stopfen | 1 | J |
| 32 | 309 101 | Šroub M 14x120 | Screw M 14x120 | Schraube M 14x120 | 4 | J |
| 33 | 311 420 | Matice M 14 | Nut M 14 | Mutter M 14 | 4 | J |
| 34 | 273 385 | Kroužek O 75x2 | Ring O 75x2 | O-Ring 75x2 | 1 | J |
| 35 | 1730 290 | Tlumič | Silencer | Daempfer | 1 | J |
| 36 | 273 438 | Víko pryž 1511-341 | Rubber Cover 1511-341 | Deckel 1511-341 | 1 | J |
| 37 | 3908 110 | Kroužek rozvodu | Distribution Ring | Ring | 1 | J |
| 38 | 311 079 | Příložka II 1145-020 | Washer II 1145-020 | Unterlegscheiben II 1145- | 2 | J |
| 39 | 722 015 | Příložka I 1145-010 | Washer I 1145-010 | Unterlegscheiben I 1145- | 2 | J |
| 40 | 9950 121 | Sada Západka = (5-11) 1x | Latch Set = (5-11) 1x | Verriegelungsset = (5-11) | 1 | N |
| 41* | 319 255 | Nátrubek Ø16 | Ø16 Socket | Muffe Ø16 | 1 | N |
| 42* | 319 257 | Matice 3/4" | Cap Nut 3/4" | Mutter 3/4" | 1 | N |

J = Standardní součást – Standard Part – Standardteil

N = Dodáváno na přání – On Demand – nach Wunsch

* = Nahrazuje rychlospojku (26) – Replaces Quick Coupling (26) – ersetzt Schnellkupplung (26)

www.permon.cz
e-mail : prodej@permon.cz
e-mail : export@permon.cz

Roztoky 217, 270 23 Křivoklát, Česká republika
pro ČR, SR - for the Czech Rep. and SK
pro ostatní země - für andere Gebiete - for other territories

T: + 420 313 521 567
T: + 420 313 521 563

v : 8.2019