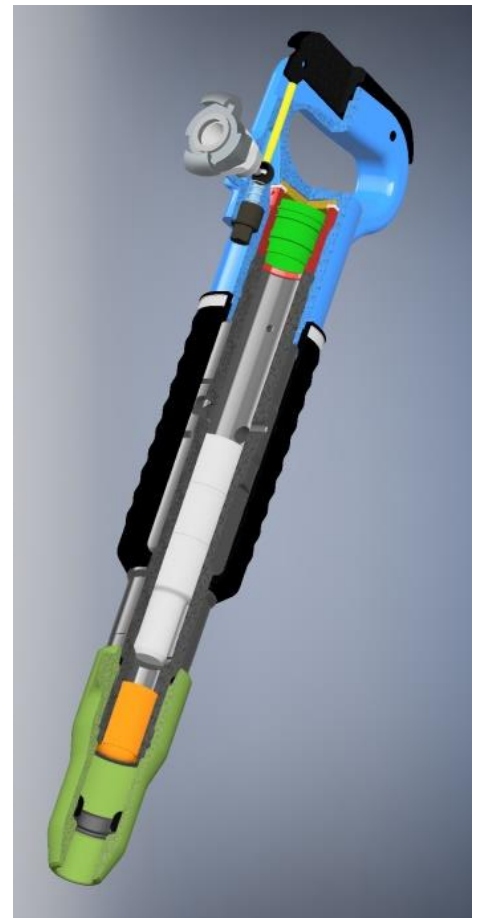
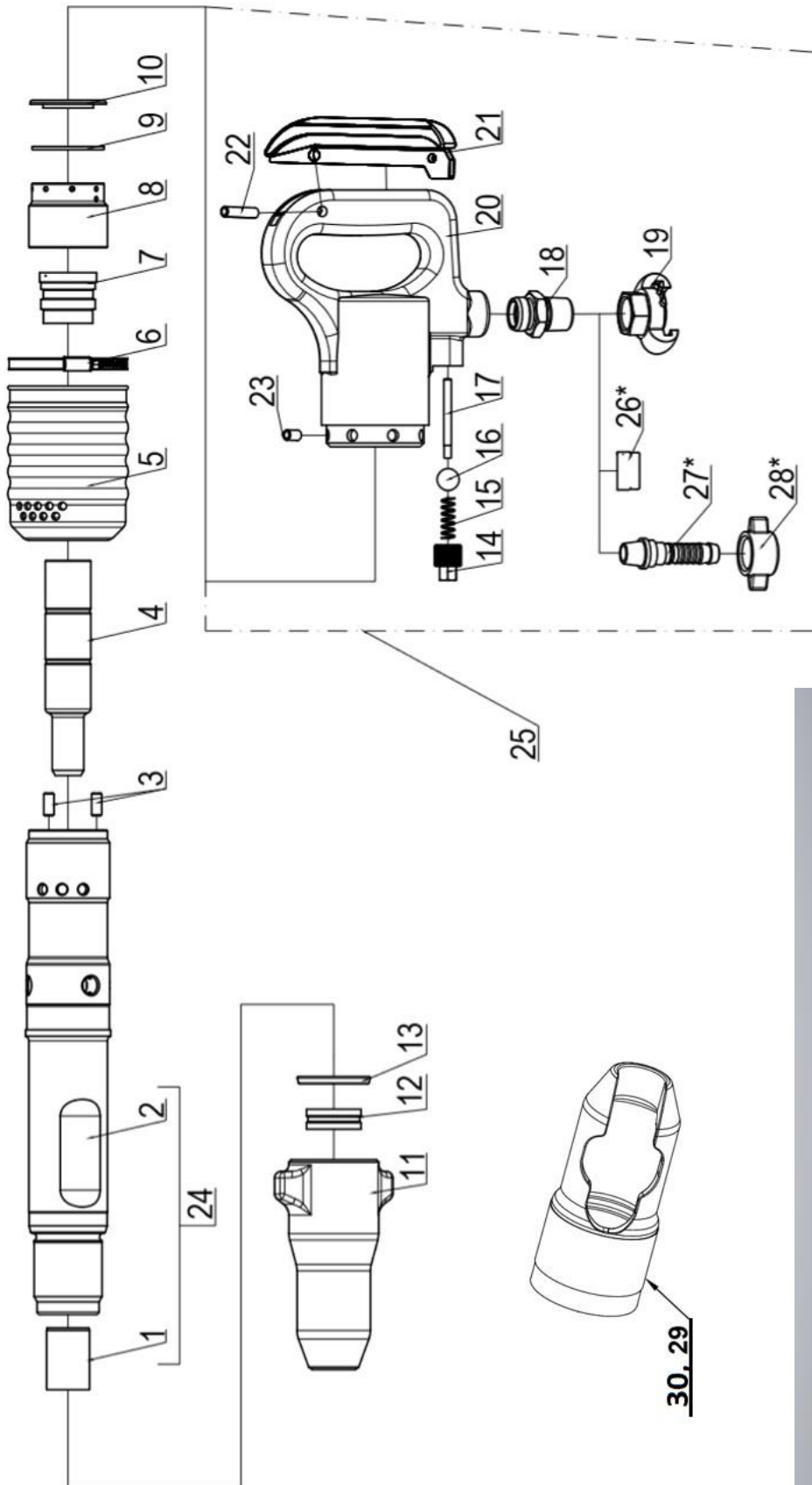


# SK 13 – 1B

## AXONOMETRIE



## SEZNAM NÁHRADNÍCH DÍLŮ

Poz.	Objednávací číslo	Název	Ks	Standard
	9410-730	Sbíjecí kladivo SK 13-1B Ø 25x75		
1	D528180	Pouzdro 25x75	1	J
2	D528170	Válec	1	J
3	311 476	Kolík	2	J
4	D528150	Píst	1	J
5	1730-140	Tlumič	1	J
6	548 082	Spona Torro	1	J
7	D528120	Šoupátko	1	J
8	D528130	Těleso rozvodu	1	J
9	D528110	Podložka	1	J
10	D528100	Víko rozvodu	1	J
11	8042-470	Víko válce	1	J
12	273 521	Doraz D528200	1	J
13	273 523	Kroužek O 47x5,33	1	J
14	311 376	Zátka 0047-070	1	J
15	315 007	Pružina 4500-240	1	J
16	722094	Kulička 17	1	J
17	3081-271	Spouštěcí kolík	1	J
18	319 282	Závitové hrdlo G3/4" 4087-330	1	J
19	414 259	Rychlospojka ¾"	1	J
20	5260-070	Rukojeť	1	J
21	1411-172	Páčka	1	J
22	311 038	Kolík pružný	1	J
23	324 015	Kolík	1	J
24	D528171	Válec podsestava 25x75	1	J
25	8040-290	Rukojeť sestava	1	J
26*	273 447	Krytka ¾" x 14	1	N
27*	319 264	Nátrubek JS 13	1	N
27*	319 255	Nátrubek JS 16	1	N
27*	319 256	Nátrubek JS 20	1	N
28*	319 257	Matice ¾"	1	N
29	8042-490	Víko válce otevřené (Ø 28)	1	N
30	Z023013	Víko válce otevřené (Ø 30)	1	N

J = Standardní    N = Na požádání    \* = Nahrazuje rychlospojku (19)



## SK13-1B

### LIST OF SPARE PARTS

Pos.	Order No.	Name	pcs	Standard
	9410-730	Jackhammer SK 13-1B Ø 25x75		
1	D528180	Bushing 25x75	1	J
2	D528170	Cylinder	1	J
3	311 476	Pin 8x18	2	J
4	D528150	Piston	1	J
5	1730-140	Silencer	1	J
6	548 082	Clamp Torro 80-100/9mm C7 W1	1	J
7	D528120	Slide valve	1	J
8	D528130	Distribution body	1	J
9	D528110	Washer	1	J
10	D528100	Distribution cover	1	J
11	8042-470	Cylinder cover	1	J
12	273 521	Stop D528200	1	J
13	273 523	O-ring 47x5.33	1	J
14	311 376	Plug 0047-070	1	J
15	315 007	Spring 4500-240	1	J
16	722094	Ball 17	1	J
17	3081-271	Trigger pin	1	J
18	319 282	Threaded end G3/4" 4087-330	1	J
19	414 259	Quick coupler ¾"	1	J
20	5260-070	Handle	1	J
21	1411-172	Lever	1	J
22	311 038	Pin 8x28 spring	1	J
23	324 015	Pin	1	J
24	D528171	Cylinder subassembly 25x75	1	J
25	8040-290	Handle assembly	1	J
26*	273 447	Cap ¾" x 14	1	N
27*	319 264	Coupling JS 13	1	N
27*	319 255	Coupling JS 16	1	N
27*	319 256	Coupling JS 20	1	N
28*	319 257	Nut ¾"	1	N
29	8042-490	OPENED COVER (Ø 28)	1	N
30	Z023013	OPENED COVER (Ø 30)	1	N

J = Standard

N = On request \* = Replaces the quick coupler (19)