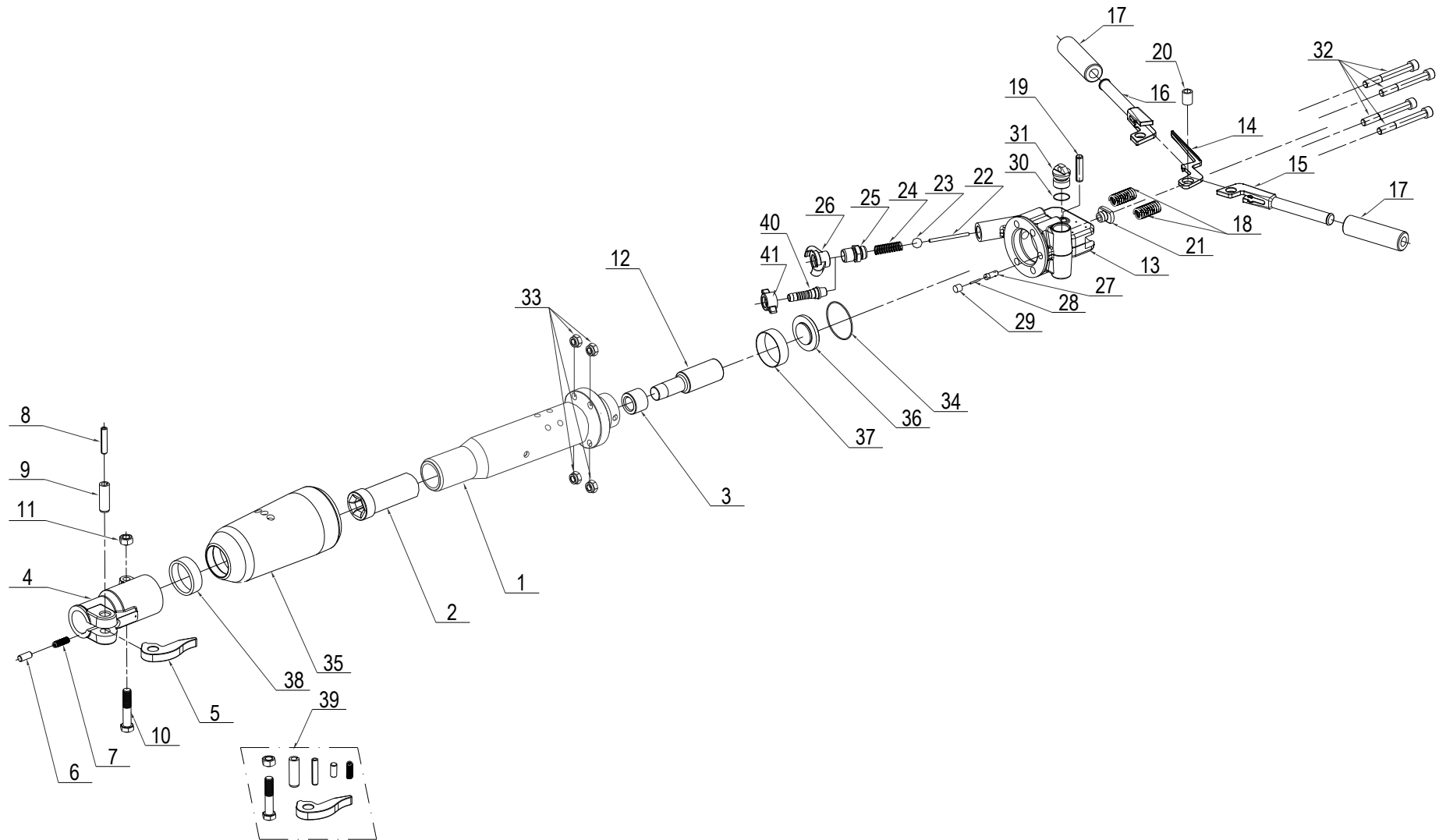




BKA 25-A, BKA 25-B, BKA 25-C, BKA 25-F, BKA 25-E Pneumatic Breaking Hammers

Seznam náhradních dílů - Spare Parts List - Ersatzteilliste





BKA 25-A, BKA 25-B, BKA 25-C, BKA 25-F, BKA 25-E Pneumatic Breaking Hammers

Seznam náhradních dílů - Spare Parts List - Ersatzteilliste

Ref	Objednáací číslo - Item No. - Best. Nr.					Název	Title	Benennung	Ks/ Anzahl/ Qty	Stand
	9460 200					BKA 25-A #25x108	BKA 25-A #25x108	BKA 25-A #25x108		
		9460 201				BKA 25-B #28x160	BKA 25-B #28x160	BKA 25-B #28x160		
			9460 202			BKA 25-C #32x160	BKA 25-C #32x160	BKA 25-C #32x160		
				9460 440		BKA 25-F #28x152	BKA 25-F #28x152	BKA 25-F #28x152		
					9460 460	BKA 25-E #32x152	BKA 25-E #32x152	BKA 25-E #32x152		
1+2+3	8324 180	8324 190	8324 200	8324 190	8324 200	Válec sestava	Cylinder Subassy.	Zylinder kompl.	1	J
1	5097 230	5097 240	5097 240	5097 240	5097 240	Válec	Cylinder	Zylinder	1	J
2	2090 691	2090 740	2090 701	2090 740	2090 701	Pouzdro	Bushing	Buechse	1	J
3					2005 312	Vložka náhradní	Spare Insert	Ersatzeinsatz	1	N
4÷11	8330 070	8330 060	8330 060	8330 060	8330 060	Víko válce podsestava	Fronthead Subassy.	Zylinderdeckel Kompl.	1	J
4	5152 040	5152 030	5152 030	5152 030	5152 030	Víko válce	Fronthead Body	Zylinderdeckel	1	J
5	5256 150	5256 140	5256 140	5256 140	5256 140	Západka	Latch	Klinke	1	J
6					0900 570	Kolík	Plunger Pin	Stift	1	J
7					315 138	Pružina	Plunger Spring	Feder	1	J
8					311 450	Kolík Pružný	Spring Pin	Federstift	1	J
9					311 451	Kolík Pružný	Spring Pin	Federstift	1	J
10					309 332	Šroub M	Screw M	Schraube	1	J
11					311 327	Matice M 16	Nut M 16	Mutter M 16	1	J
12	5003 631	5003 631	5003 631	5003 870	5003 870	Píst	Piston	Kolben	1	J
13					5259 980	Rukojeť opracování	Handle Body	Griffkörper	1	J
14					1418 280	Páčka opracování	Trigger	Hebel	1	J
15					1418 311	Páka rukojeti – levá	Handle Lever – left	Griffhebel - links	1	J
16					1418 301	Páka rukojeti – pravá	Handle Lever – right	Griffhebel - rechts	1	J
17					1318 100	Rukojeť	Handle Grip	Handgriff	2	J
18					315 152	Pružina 4503-050	Spring 4503-050	Feder 4503-050	2	J
19					311 398	Kolík Pružný	Spring Pin	Federstift	1	J



BKA 25-A, BKA 25-B, BKA 25-C, BKA 25-F, BKA 25-E Pneumatic Breaking Hammers

Seznam náhradních dílů - Spare Parts List - Ersatzteilliste

20						2001 580	Pouzdro	Sleeve	Buechse	1	J
21						0901 880	Doraz	Handle Lever Stop	Haltegriff	1	J
22						3083 192	Spouštěcí tyčka	Trigger Rod	Auslösestift	1	J
23						722 087	Kulička 20 Plast	Trigger Ball 20 Plastic	Plastikkugel 20	1	J
24						315 150	Pružina 4503-040	Spring 4503-040	Feder 4503-040	1	J
25						319 282	Závitové hrdlo 3/4"	Threaded Socket 3/4"	Gewindestutzen 3/4"	1	J
26						414 259	Rychlospojka 3/4"	Quick Coupling 3/4"	Schnellkupplung 3/4"	1	J
27						722 017	Těleso olejovače 3093-200	Wick Holder 3093-200	Öler 3093-200	1	J
28						722 018	Knot	Wick	Docht	1	J
29						273 028	Ucpávka pryž 0901-910	Wick Plug 0901-910	Dochtstopfen 0901-910	1	J
30						273 030	Kroužek	Ring	O-Ring	1	J
31						0047 092	Zátka olejovače	Oiler Plug	Stopfen	1	J
32						309 101	Šroub	Screw	Schraube	4	J
33						311 420	Matice M 14	Nut M 14	Mutter M 14	4	J
34						273 385	Kroužek	Ring	O-Ring	1	J
35	1730 263	1730 263	1730 263	1730 240	1730 240	273 385	Tlumič	Silencer	Daempfer	1	J
36						273 437	Víko pryž 1511-332	Rubber Cover 1511-332	Deckel 1511-332	1	J
37						3908 100	Kroužek rozvodu	Distribution Ring	Ring	1	J
38	273 427	273 429	273 429	273 429	273 429	273 429	Kroužek tlumiče	Silencer ring	Schalldämpfer Ring	1	J
39	9950 122	9950 121	9950 121	9950 121	9950 121	9950 121	Sada Západka = (5-11) 1x	Latch Set = (5-11) 1x	Verriegelungsset = (5-11)	1	N
40*						319 264	Nátrubek Ø13	Ø13 Socket	Muffe Ø13	1	N
40*						319 255	Nátrubek Ø16	Ø16 Socket	Muffe Ø16	1	N
40*						319 256	Nátrubek Ø20	Ø20 Socket	Muffe Ø20	1	N
41*						319 257	Matice 3/4"	Cap Nut 3/4"	Mutter 3/4"	1	N

J = Standardní součást – Standard Part – Standardteil

N = Dodáváno na přání – On Demand – nach Wunsch

* = Nahrazuje rychlospojku (26) – Replaces Quick Coupling (26) – ersetzt Schnellkupplung (26)

www.permon.cz

e-mail : prodej@permon.cz

e-mail : export@permon.cz

Rožtoky 217, 270 23 Křivoklát, Česká republika

pro ČR, SR - for the Czech Rep. and SK

pro ostatní země - für andere Gebiete - for other territories

v : 12.2022

T: + 420 313 521 548

T: + 420 313 521 563